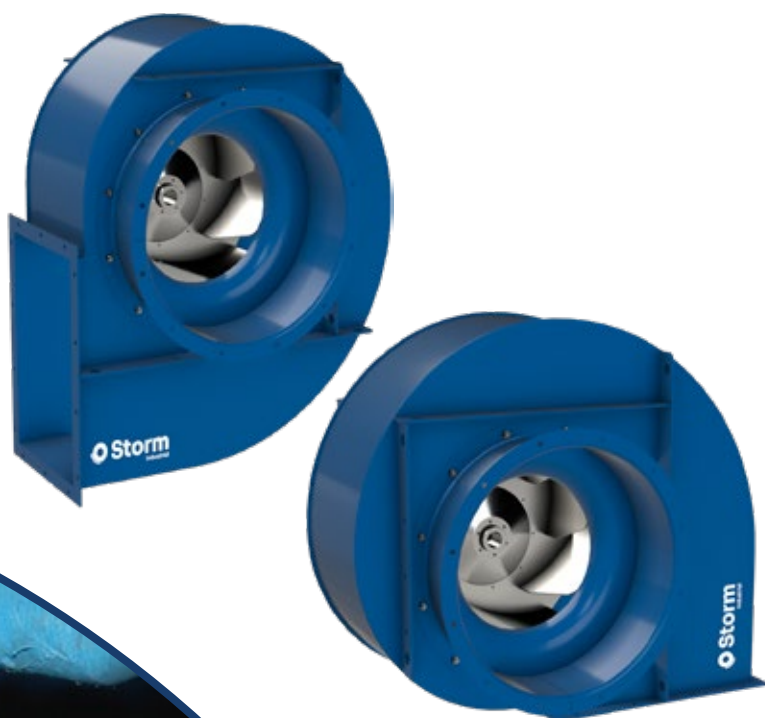


PRESTUR & PREXTUR

Media presión a reacción ideal para
cabinas de pintura

CENTRÍFUGOS MEDIA PRESIÓN



Centrífugos de media presión

PRESTUR & PREXTUR

Media presión a reacción ideal para cabinas de pintura

• Características constructivas

- Ventilador centrífugo de media presión con acoplamiento directo.
- Carcasa reforzada fabricada en acero laminado al carbono, protegida contra la corrosión mediante recubrimiento de polvo de resina poliéster de color RAL 5010. Acabado C3.
- Carcasa totalmente engatillada y orientable.
- Turbina autolimpiante y rodete reforzado de álabes hacia atrás (a reacción) de alto rendimiento fabricado en acero laminado al carbono equilibrado dinámicamente para minimizar el ruido y las vibraciones. Pintada de color negro RAL 9005
- Motor IEC asíncrono normalizado de jaula de ardilla con protección IP-55 y aislamiento eléctrico clase F. Voltajes estándar 230/400V 50Hz para motores trifásicos hasta 4kW y 400/690V 50Hz para potencias superiores.
- Motor con brida (B5) y eje estanco.
- Doble brida de aspiración
- Temperatura máxima de trabajo en continuo: aire transportado: 130°C, ambiente: 60°C.
- Posiciones disponibles (a indicar en caso de pedido): LG y RD.
- Los códigos indicados corresponden al modelo en posición LG.

• Aplicaciones

Adecuados para mover aire limpio o polvoriento. Diseñados para ser fijados en la doble brida de aspiración, con el motor en posición vertical.

- Cabinas de pintura.
- Recogida de polvo.
- Secadores de la industria alimenticia.
- Procesamiento de alimentos.
- Incineración.
- Control de olores en industria.
- Control de polución interior/externo.
- Grandes edificios.
- Centros comerciales.
- Fábricas / Naves industriales.
- Almacenes.
- Extracción de humos.
- Calderas y hornos.
- Fabricación y tratamiento de productos químicos.
- Túneles, estaciones subterráneas.

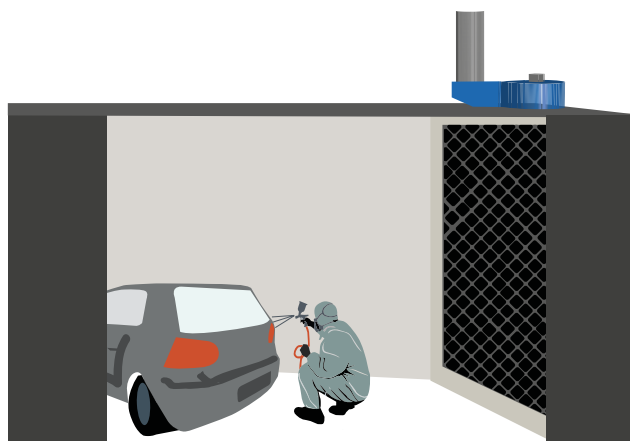


• Bajo demanda

- Ventiladores para voltajes especiales.
- Motor 2 velocidades.
- Acabado pintura C4-C5.
- Galvanizado en caliente.
- Inox 304 (acabado normal o electropulido).
- Inox 316 (acabado normal o electropulido).
- Rodete de refrigeración.
- Pintura anticorrosiva.
- Carcasa totalmente soldada (estanca).
- Puerta inspección para facilitar el mantenimiento y la limpieza.
- Drenaje.
- Paso de aire antichispas y motor estándar.
- Otras marcas de motores.

• Otras versiones

- Disponibles en las siguientes versiones:
 - Versión estándar.
 - Paso de aire antichispas y motor estándar.
 - ATEX ZONA 1, ZONA 2, ZONA 21 y ZONA 22 (conductor y no conductor).



Ejemplo de instalación en Cabina de pintura

PRESTUR & PREXTUR



◦ Gama



◦ PRESTUR



◦ PRESTUR ATEX



◦ PREXTUR



◦ Accesorios

	INT Interruptor de corte.		SFC Variador de velocidad frecuencial.		RA Rejilla aspiración.		AC Brida de conexión.
	JE 45 Junta elástica.		AVR Amortiguador antivibrátil de caucho.		EIS Embocadura impulsión.		BADS Brida antivibratoria circular-circular.
	AVS Amortiguador de muelles.		BA-400 Brida antivibratoria 400°/2h.		BIDS Brida antivibratoria rectangular-rectangular para STORM.		RIS Rejilla de impulsión para ventiladores STORM.
	CPS Codo para la impulsión de ventiladores STORM.		AB Cabinas acústicas para ventiladores centrífugos Casals.				



SOCIEDADES DEL GRUPO VORTICE

VORTICE S.P.A

Strada Cerca, 2
Frazione di Zoate
20067 Tribiano
(Milan) Italy
Tel. (+39) 02 906991
Fax (+39) 02 90699625
vortice.com

VORTICE LIMITED

Beeches House-Eastern
Avenue Burton upon Trent
DE13 0BB United Kingdom
Tel. (+44) 1283 492949
Fax (+44) 1283 544121
vortice.ltd.uk

VORTICE INDUSTRIAL S.R.L.

Via B. Brugnoli 3,
37063 Isola della Scala
(Verona) Italy
Tel. (+39) 045 6631042
Fax (+39) 045 6631039
vorticeindustrial.com

CASALS VENTILACIÓN AIR INDUSTRIAL S.L.

Ctra. Camprodon, s/n 17860
Sant Joan de les
Abadesses
(Girona) Spain
Tel. (+34) 972720150
casals.com

VORTICE LATAM S.A.

Bodega #6
Zona Franca Este Alajuela,
Alajuela 20101
Costa Rica
Tel. (+506) 2201 6934
vortice-latam.com

VORTICE VENTILATION SYSTEM

(Changzhou) Co.LTD
No. 388 West Huanghe Road
Building 19, Changzhou
Post Code: 213000 China
Tel. (+86) 0519 88990150
Fax (+86) 0519 88990151
vortice-china.com

Las descripciones e ilustraciones de este catálogo tienen carácter indicativo y no vinculante. Sin perjuicio de las características esenciales de los productos aquí descritos e ilustrados, CASALS VENTILACIÓN se reserva el derecho de efectuar, en cualquier momento y sin previo aviso, modificaciones de piezas, detalles estéticos o suministro de accesorios a sus productos que se estimen convenientes para su mejora o para cualquier requerimiento de construcción o comercial.

Esta impresión anula y reemplaza por completo a todas las anteriores.