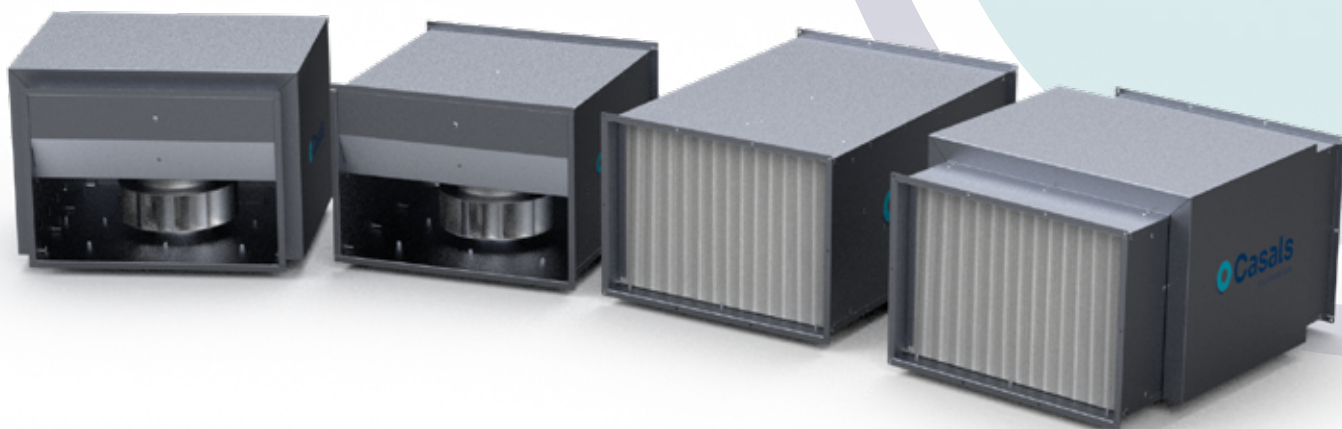


GAMA SB & SBC-3 EEC

- SB-3 & SBC-3 EEC
- SB-3 & SBC-3 PLUS EEC
- SB-3 & SBC-3 FILTER EEC
- SB-3 & SBC-3 PLUS FILTER EEC

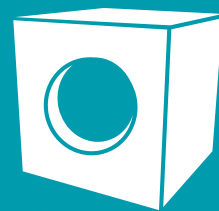
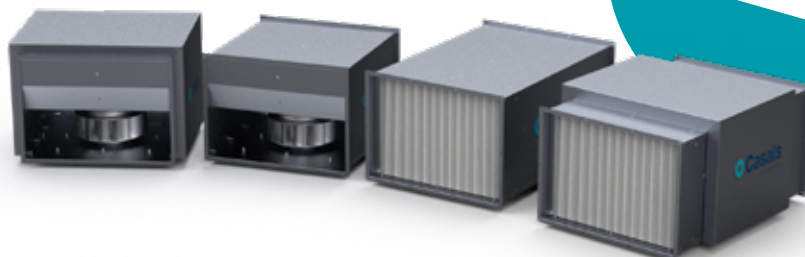
CAJAS DE VENTILACIÓN



Cajas de ventilación

GAMA SB & SBC-3 EEC

Centrífugo en caja de bajo perfil con rotor exterior EC, filtros y aislamiento



• Ventajas

◦ SB-3 EEC está disponible en boca rectangular y en boca circular para daptarse a cualquier tipo de conducto: desde 125mm de diámetro hasta 560mm en el caso de los SBC-3 EEC con boca circular, y desde 300x150mm hasta 800x600mm en el caso de los SB-3EEC con boca rectangular. En ambos casos la adaptación al conducto puede llevarse a cabo directamente sin adaptador.

◦ Cajas filtrantes de alta eficiencia. Cumple con los requisitos de ecodiseño de la ErP2022, tanto en unidad de ventilación como en turbina antes de lo exigido por la Ley europea.

◦ Versiones estándar, con filtros, con aislamiento y con caja aislada y dos etapas de filtración.

◦ La caja de bajo perfil permite la instalación en espacios muy reducidos y si se trata de la versión aislada, el SB-3 PLUS EEC y SB-3 PLUS FILTER EEC, lleva 45mm de espesor de lana de roca que confiere un gran aislamiento acústico, con una reducción del 60% del nivel sonoro respecto a las versiones no aisladas.

• Resumen de gama y caudales

◦ SB-3 & SBC-3 EEC

◦ SB-3 & SBC-3 PLUS EEC

◦ SB-3 & SBC-3 FILTER EEC

◦ SB-3 & SBC-3 PLUS FILTER EEC

◦ Tamaños disponibles:

◦ SB-3 EEC 3015-8060

◦ SBC-3 EEC 125-560

◦ Caudales máximos: 7.030 m³/h.

• Aplicaciones

Diseñados para la instalación en conducto, son indicados para:

◦ Renovaciones de aire en baños y locales pequeños.

◦ Perfectos para montaje en falso techo.

◦ Rango de temperatura de trabajo de -20°C a 60°C.

◦ Los nuevos SB-3 EEC están dotados de motor electrónico EC de alta eficiencia que nos permiten reducir el consumo y aumentar las prestaciones, además de contar con una regulación total.

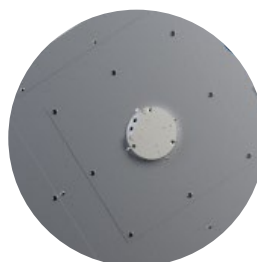
◦ Estos ventiladores incorporan aletas deflectoras para mejorar las prestaciones del conjunto y reducir el nivel sonoro un 7%.

◦ Facilidad de mantenimiento e inspección mediante la simple extracción del panel inferior sujeto con tornillería. Esto lo hace especialmente interesante para las versiones con filtros ya que éstos se deben sustituir periódicamente para su correcto funcionamiento y garantizar la calidad del aire.

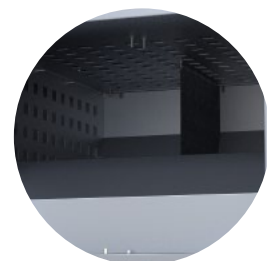
◦ Cuenta con hasta 600 Pa de presión disponible, lo que lo hace ideal para colocarse en instalaciones conducidas.

◦ Las versiones SB-3 FILTER EEC y SB-3 PLUS FILTER EEC cuentan con una ISO COARSE≥60% (G4) o dos etapas ISO COARSE≥60% (G4) e ISO ePM1≥50% (F7) de filtración de baja pérdida de carga.

• Detalles constructivos



Fácil mantenimiento por panel inferior



Aletas deflectoras

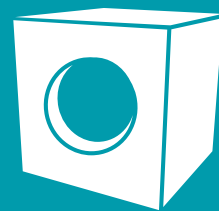


Aislamiento de 45mm

Cajas de ventilación

GAMA SB & SBC-3 EEC

Centrífugo en caja de bajo perfil con rotor exterior EC, filtros y aislamiento



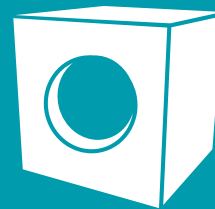
◦ Vista 360°



Clica en la imagen para ver el producto en vista 360° con un navegador de Internet.

Cajas de ventilación

GAMA SB & SBC-3 EEC



- SB-3 EEC
- SBC-3 EEC



Clica en cada foto para ver el producto en nuestro programa de selección

- SB-3 PLUS EEC
- SBC-3 PLUS EEC



Centrífugo en caja de **bajo perfil** con **bridas rectangulares** (SB-3 EEC) y **circulares** (SBC-3 EEC), **motor EC** de rotor exterior

◦ Características constructivas

◦ Caja de ventilación inline construida en acero galvanizado con bridas de conexión rectangulares (SB-3 EEC) y circulares (SBC-3 EEC).

◦ Turbina autolimpiante de álabes curvados hacia atrás (a reacción) de alto rendimiento (IE4 para motores trifásicos e IE5 para monofásicos) y simple oído, accionamiento directo. Equilibrada dinámicamente para minimizar el ruido y las vibraciones. Turbina de poliamida reforzada para los modelos 3015 y 4020 y chapa de aluminio para el resto.

◦ Motor EC de rotor exterior de alta eficiencia y bajo nivel sonoro. Control de velocidad a través de una señal 0-10V o PWM. Alimentación monofásica 230V 50/60Hz para modelos 3015 a 6040 y trifásica 400V 50/60Hz para tamaños 7050 y 8060. Motor IP44 y aislamiento clase B.

◦ Aplicaciones

Diseñados para la instalación en conducto, son indicados para:

- Renovaciones de aire en baños y locales pequeños.
- Perfectos para montaje en falso techo .
- Rango de temperatura de trabajo de -20°C a 60°C.

Centrífugo en **caja insonorizada de bajo perfil** con **bridas rectangulares** (SB-3 PLUS EEC) y **circulares** (SBC-3 PLUS EEC), **motor EC** de rotor exterior

◦ Características constructivas

◦ Caja de ventilación inline construida en acero galvanizado con bridas de conexión rectangulares (SB-3 PLUS EEC) y circulares (SBC-3 PLUS EEC). Aislamiento de lana de roca de 40mm de espesor.

◦ Turbina autolimpiante de álabes curvados hacia atrás (a reacción) de alto rendimiento y simple oído, accionamiento directo. Equilibrada dinámicamente para minimizar el ruido y las vibraciones. Turbina de poliamida reforzada para los modelos 3015 y 4020 y chapa de aluminio para el resto.

◦ Motor EC de rotor exterior de alta eficiencia (IE4 para motores trifásicos e IE5 para monofásicos) y bajo nivel sonoro. Control de velocidad a través de una señal 0-10V o PWM. Alimentación monofásica 230V 50/60Hz para modelos 3015 a 6040 y trifásica 400V 50/60Hz para tamaños 7050 y 8060. Motor IP44 y aislamiento clase B.

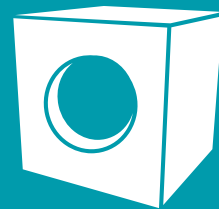
◦ Aplicaciones

Diseñados para la instalación en conducto, son indicados para:

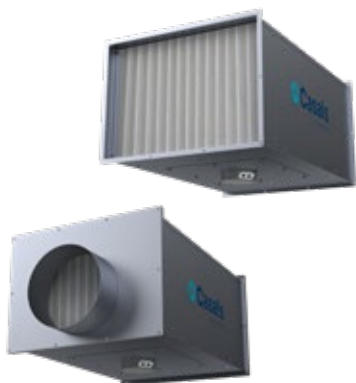
- Renovaciones de aire en baños y locales pequeños.
- Perfectos para montaje en falso techo .
- Rango de temperatura de trabajo de -20°C a 60°C.

Cajas de ventilación

GAMA SB & SBC-3 EEC

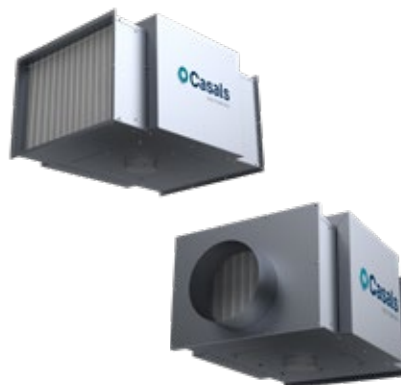


- SB-3 FILTER EEC
- SBC-3 FILTER EEC



Clica en cada foto para ver el producto en nuestro programa de selección

- SB-3 PLUS FILTER EEC
- SBC-3 PLUS FILTER EEC



Centrífugo en caja de **bajo perfil con bridas rectangulares (SB-3 FILTER EEC) y circulares (SBC-3 FILTER EEC), filtros, motor EC** de rotor exterior

◦ Características constructivas

◦ Caja de ventilación inline construida en acero galvanizado con bridas de conexión rectangulares (SB-3 FILTER EEC) y circular (SBC-3 FILTER EEC).

◦ Turbina autolimpiante de álabes curvados hacia atrás (a reacción) de alto rendimiento (IE4 para motores trifásicos e IE5 para monofásicos) y simple oído, accionamiento directo. Equilibrada dinámicamente para minimizar el ruido y las vibraciones. Turbina de poliamida reforzada para los modelos 3015 y 4020 y chapa de aluminio para el resto.

◦ Motor EC de rotor exterior de alta eficiencia y bajo nivel sonoro. Control de velocidad a través de una señal 0-10V o PWM. Alimentación monofásica 230V 50/60Hz para modelos 3015 a 6040y trifásica 400V 50/60Hz para tamaños 7050 y 8060. Motor IP44 y aislamiento clase B.

◦ Suministrado con una etapa de filtración ISO COARSE \geq 60% (G4) o 2 etapas ISO Coarse \geq 60%+ePM1 \geq 50%.

◦ Registro para inspección y limpieza de fácil acceso.

◦ Aplicaciones

Diseñados para la instalación en conducto, son indicados para:

- Renovaciones de aire en baños y locales pequeños.
- Perfectos para montaje en falso techo.
- Rango de temperatura de trabajo de -20°C a 60°C.

Centrífugo en **caja insonorizada de bajo perfil con bridas rectangulares (SB-3 PLUS FILTER EEC) y circulares (SBC-3 PLUS FILTER EEC) y filtros, motor EC** de rotor exterior

◦ Características constructivas

◦ Caja de ventilación inline construida en acero galvanizado con bridas de conexión rectangulares (SB-3 PLUS EEC) y circulares (SBC-3 PLUS EEC). Aislamiento de lana de roca de 40mm de espesor.

◦ Turbina autolimpiante de álabes curvados hacia atrás (a reacción) de alto rendimiento y simple oído, accionamiento directo. Equilibrada dinámicamente para minimizar el ruido y las vibraciones. Turbina de poliamida reforzada para los modelos 3015 y 4020 y chapa de aluminio para el resto.

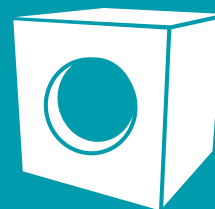
◦ Motor EC de rotor exterior de alta eficiencia (IE4 para motores trifásicos e IE5 para monofásicos) y bajo nivel sonoro. Control de velocidad a través de una señal 0-10V o PWM. Alimentación monofásica 230V 50/60Hz para modelos 3015 a 6040 y trifásica 400V 50/60Hz para tamaños 7050 y 8060. Motor IP44 y aislamiento clase B.

◦ Aplicaciones

Diseñados para la instalación en conducto, son indicados para:

- Renovaciones de aire en baños y locales pequeños.
- Perfectos para montaje en falso techo .
- Rango de temperatura de trabajo de -20°C a 60°C.

GAMA SB & SBC-3 EEC



Accesorios

	INT Interruptor de corte.		REGC Regulador de velocidad para motores EEC.		PMR Regulador velocidad con interruptor de seguridad para motor EEC
	CFF Filtro de celdas con marco Fiber-Plast.		CFGF Filtro de celdas con marco galvanizado.		CHEF Filtro compacto rígido de alta eficacia.
	VISC Visera para intemperie con malla antipájaros para boca circular (SBC-3 EEC).		VIS Visera para intemperie con malla antipájaros (SB-3 EEC)		TEJ SB-3 EEC Tejadillo intemperie para SB-3 EEC & SBC-3 EEC y VARIANTES.

Filtros

CFF

Filtro de celdas con marco FiberPlast



ISO COARSE $\geq 60\%$ (G4)

Código	Dimensiones (mm)	Aplicable	Q nom. m ³ /h	Pérd. Carga inicial (Pa)
FILTG04005	295x145x24	SB-3 FILTER 3015 EEC & PLUS & SBC-3 FILTER 125 EEC & PLUS	400	57
FILTG04006	395x198x24	SB-3 FILTER 4020 EEC & PLUS & SBC-3 FILTER 150-160 EEC & PLUS	600	57
FILTG04007	495x348x24	SB-3 FILTER 5035 EEC & PLUS & SBC-3 FILTER 200-250-315 EEC & PLUS	1300	57

CFGF

Filtro de celdas con marco galvanizado



ISO COARSE $\geq 60\%$ (G4)

Código	Dimensiones (mm)	Aplicable	Q nom. m ³ /h	Pérd. Carga inicial (Pa)
FILTG04008	594x394x48	SB-3 FILTER 6040 EEC & PLUS & SBC-3 FILTER 355 EEC & PLUS	2250	60
FILTG04009	694x496x48	SB-3 FILTER 7050 EEC & PLUS & SBC-3 FILTER 400-450 EEC & PLUS	3300	60
FILTG04010	794x598x48	SB-3 FILTER 8060 EEC & PLUS & SBC-3 FILTER 500-560 EEC & PLUS	4550	60

CHEF

Filtro compacto rígido de alta eficacia



ePM1 $\geq 50\%$ (F7)

Código	Dimensiones (mm)	Aplicable	Q nom. m ³ /h	Pérd. Carga inicial (Pa)
FILTF07018	295x145x24	SB-3 FILTER 3015 EEC & PLUS & SBC-3 FILTER 125 EEC & PLUS	200	90
FILTF07019	395x198x24	SB-3 FILTER 4020 EEC & PLUS & SBC-3 FILTER 150 EEC & PLUS	350	90
FILTF07020	495x348x24	SB-3 FILTER 5035 EEC & PLUS & SBC-3 FILTER 200 EEC & PLUS	700	90
FILTF07021	594x394x48	SB-3 FILTER 6040 EEC & PLUS & SBC-3 FILTER 355 EEC & PLUS	1700	90
FILTF07022	694x496x48	SB-3 FILTER 7050 EEC & PLUS & SBC-3 FILTER 400 EEC & PLUS	2500	90
FILTF07023	794x598x48	SB-3 FILTER 8060 EEC & PLUS & SBC-3 FILTER 500 EEC & PLUS	3460	90

ePM1 $\geq 80\%$ (F9)

FILTF09016	295x145x24	SB-3 FILTER 3015 EEC & PLUS & SBC-3 FILTER 125 EEC & PLUS	110	130
FILTF09017	395x198x24	SB-3 FILTER 4020 EEC & PLUS & SBC-3 FILTER 150 EEC & PLUS	200	130
FILTF09018	495x348x24	SB-3 FILTER 5035 EEC & PLUS & SBC-3 FILTER 200 EEC & PLUS	450	130
FILTF09019	594x394x48	SB-3 FILTER 6040 EEC & PLUS & SBC-3 FILTER 355 EEC & PLUS	1140	130
FILTF09020	694x496x48	SB-3 FILTER 7050 EEC & PLUS & SBC-3 FILTER 400 EEC & PLUS	1700	130
FILTF09021	794x598x48	SB-3 FILTER 8060 EEC & PLUS & SBC-3 FILTER 500 EEC & PLUS	2350	130



SOCIEDADES DEL GRUPO VORTICE

VORTICE S.P.A

Strada Cerca, 2
Frazione di Zoate
20067 Tribiano
(Milan) Italy
Tel. (+39) 02 906991
Fax (+39) 02 90699625
vortice.com

VORTICE LIMITED

Beeches House-Eastern
Avenue Burton upon Trent
DE13 0BB United Kingdom
Tel. (+44) 1283 492949
Fax (+44) 1283 544121
vortice.ltd.uk

VORTICE INDUSTRIAL S.R.L.

Via B. Brugnoli 3,
37063 Isola della Scala
(Verona) Italy
Tel. (+39) 045 6631042
Fax (+39) 045 6631039
vorticeindustrial.com

CASALS VENTILACIÓN AIR INDUSTRIAL S.L.

Ctra. Camprodon, s/n 17860
Sant Joan de les
Abadesses
(Girona) Spain
Tel. (+34) 972720150
casals.com

VORTICE LATAM S.A.

Bodega #6
Zona Franca Este Alajuela,
Alajuela 20101
Costa Rica
Tel. (+506) 2201 6934
vortice-latam.com

VORTICE VENTILATION SYSTEM

(Changzhou) Co.LTD
No. 388 West Huanghe Road
Building 19, Changzhou
Post Code: 213000 China
Tel. (+86) 0519 88990150
Fax (+86) 0519 88990151
vortice-china.com

Las descripciones e ilustraciones de este catálogo tienen carácter indicativo y no vinculante. Sin perjuicio de las características esenciales de los productos aquí descritos e ilustrados, CASALS VENTILACIÓN se reserva el derecho de efectuar, en cualquier momento y sin previo aviso, modificaciones de piezas, detalles estéticos o suministro de accesorios a sus productos que se estimen convenientes para su mejora o para cualquier requerimiento de construcción o comercial.

Esta impresión anula y reemplaza por completo a todas las anteriores.