

GAMA ENKELBOX EEC

Centrífugo a reacción en caja, con motor electrónico EC de rotor exterior, para conducto.

Versiones básica, aislada y con filtro

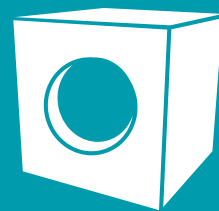
CAJAS DE VENTILACIÓN



Cajas de ventilación

GAMA ENKELBOX EEC

Centrífugo a reacción en caja, con motor electrónico EC de rotor exterior, para conducto. Versiones básica, aislada y con filtro



• Ventajas

- Ventilador centrífugo a reacción en caja, con motor electrónico EC de rotor exterior, para conducto.
- Con el corazón de nuestro revolucionario ENKELFAN EEC, un plug-fan de motor asíncrono de elevada eficiencia y reducidas dimensiones.
- Ventilador de baja presión idóneo tanto para aplicaciones de ventilación mecánica controlada (VMC), residenciales y comerciales de simple flujo.
- Interruptor de seguridad integrado y potenciómetro analógico PMR para controlar la velocidad de la máquina y conseguir las prestaciones más adecuadas sin desperdicio de energía y con reducción de la potencia sonora.

• Resumen de gama y caudales

- ENKELBOX EEC
- ENKELBOX FILTER EEC
- ENKELBOX PLUS EEC

◦ Tamaños disponibles: turbinas desde Ø155 hasta 450.

◦ Caudales máximos: 6.730 m³/h.

• Aplicaciones

- Renovación de aire en todo tipo de edificios e industrias.
 - Renovación de aire en edificios de oficinas, centros comerciales, almacenes, etc.
 - Campanas de cocina.
 - Aplicaciones industriales light duty con aire limpio o ligeramente polviento.
- Diseñados para la instalación en conducto, son indicados para:
- Renovaciones de aire en aplicaciones de ventilación mecánica controlada (VMC), residencial y comercial de simple flujo.
 - Rango de temperatura de trabajo de -20°C a 60°C.

Cajas de ventilación

ENKELBOX EEC

Centrífugo en caja con motor EC de rotor exterior



Clica en cada foto para ver el producto en nuestro programa de selección

• Características constructivas

° Caja de ventilación inline construida en acero galvanizado para conexión a conducto.

° Ventilador tipo plug fan con turbina autolimpiante de álabes curvados hacia atrás (a reacción) de alto rendimiento y simple oído, accionamiento directo. Equilibrada dinámicamente para minimizar el ruido y las vibraciones. Turbina de poliamida reforzada para 155 y 190 y chapa de aluminio para el resto de turbinas.

° Motor EC de rotor exterior de alta eficiencia (IE4 para motores trifásicos e IE5 para monofásicos) y bajo nivel sonoro. Control de velocidad a través de una señal 0-10V o PWM. Alimentación monofásica 230V 50/60Hz para modelos 155 a 310 y trifásica 400V 50/60Hz para tamaños 355 y 450. Motor IP54 y aislamiento clase B.

° La caja incorpora interruptor de seguridad con potenciómetro para una regulación total.

° Boca de aspiración circular para facilitar conexión de conductos. Impulsión abierta.

• Aplicaciones

Diseñados para la instalación en conducto, son indicados para:

° Renovaciones de aire en aplicaciones de ventilación mecánica controlada (VMC), residencial y comercial de simple flujo.

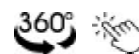
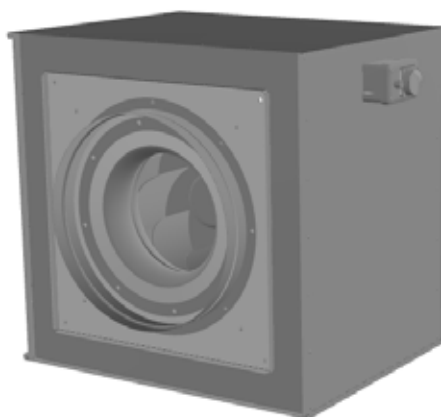
° Rango de temperatura de trabajo de -20°C a 60°C.

• Bajo demanda

° Ventilador (tamaño entre 250 y 450) con lectura de factor k.

Unidad de ventilación inline simplificada

• Vista 360°



Clica en la imagen para ver el producto en vista 360° con un navegador de Internet.

Cajas de ventilación

ENKELBOX FILTER EEC

Centrífugo en caja con filtro
y motor ec de rotor exterior



Clica en cada foto para ver
el producto en nuestro
programa de selección

• Características constructivas

° Caja de ventilación inline construida en acero galvanizado para conexión a conducto. Caja con filtro(s) de partículas integrado(s). Disponible con filtro ISO Coarse \geq 60% (G4) o bien con doble etapa de filtración ISO Coarse \geq 60% (G4)+ePM1 \geq 50% (F7). Fácil mantenimiento de filtros gracias a tapa registrable tanto por la parte superior como inferior. Entrada de aire optimizada para maximizar el rendimiento.

° Ventilador tipo plug fan con turbina autolimpiante de álabes curvados hacia atrás (a reacción) de alto rendimiento y simple oído, accionamiento directo. Equilibrada dinámicamente para minimizar el ruido y las vibraciones. Turbina de poliamida reforzada para 155 y 190 y chapa de aluminio para el resto de turbinas.

° Motor EC de rotor exterior de alta eficiencia (IE4 para motores trifásicos e IE5 para monofásicos) y bajo nivel sonoro. Control de velocidad a través de una señal 0-10V o PWM. Alimentación monofásica 230V 50/60Hz para modelos 155 a 310 y trifásica 400V 50/60Hz para tamaños 355 y 450. Motor IP54 y aislamiento clase B.

° La caja incorpora interruptor de seguridad con potenciómetro para una regulación total.

° Boca de aspiración circular para facilitar conexión de conductos. Impulsión abierta.

2 etapas de filtración para mejorar la calidad del aire interior mediante la combinación de distintos tipos de **filtro integrados** dentro de la caja

ISO COARSE \geq 60% (G4)
ISO ePM₁ \geq 50% (F7)
ISO ePM₁ \geq 80% (F9)

• Aplicaciones

Diseñados para la instalación en conducto, son indicados para:

° Renovaciones de aire en aplicaciones de ventilación mecánica controlada (VMC), residencial y comercial de simple flujo.

° Rango de temperatura de trabajo de -20°C a 60°C.

• Bajo demanda

° Ventilador (tamaño entre 250 y 450) con lectura de factor k.

Cajas de ventilación

ENKELBOX PLUS EEC

Centrífugo en caja insonorizada con motor EC de rotor exterior



Clica en cada foto para ver el producto en nuestro programa de selección

Características constructivas

° Caja de ventilación con estructura de perfil de aluminio de 30 mm, esquinas de nylon y panel sándwich de acero galvanizado con aislamiento interno de lana de roca de 25 mm de espesor clase A1 (no combustible) y 90 kg/m³ de densidad. Todos los paneles disponen de “fastening system” (fijación rápida) para el montaje y desmontaje sencillo cada vez que se requiera, ya sea para tareas de limpieza, mantenimiento.

° Ventilador tipo plug fan con turbina autolimpiante de álabes curvados hacia atrás (a reacción) de alto rendimiento y simple oído, accionamiento directo. Equilibrada dinámicamente para minimizar el ruido y las vibraciones. Turbina de poliamida reforzada para 155 y 190 y chapa de aluminio para el resto de turbinas.

° Motor EC de rotor exterior de alta eficiencia (IE4 para motores trifásicos e IE5 para monofásicos) y bajo nivel sonoro. Control de velocidad a través de una señal 0-10V o PWM. Alimentación monofásica 230V 50/60Hz para modelos 155 a 310 y trifásica 400V 50/60Hz para tamaños 355 y 450. Motor IP54 y aislamiento clase B.

° La caja incorpora interruptor de seguridad con potenciómetro para una regulación total.

° Boca de aspiración circular para facilitar conexión de conductos. Impulsión abierta.

Aplicaciones

Diseñados para la instalación en conducto, son indicados para:

- ° Renovación de aire en todo tipo de edificios e industrias.
- ° Renovación de aire en edificios de oficinas, centros comerciales, almacenes, etc.
- ° Campanas de cocina.
- ° Rango de temperatura de trabajo de -20°C a 60°C.

Bajo demanda

- ° Ventilador (tamaño entre 250 y 450) con lectura de factor.

Versión mejorada, con perfilera de aluminio, lo que le confiere modularidad, es decir, la posibilidad de tener los oídos de aportación de aire donde se desee. Además, cuenta con paneles aislados acústica y térmicamente con lana de roca de alta densidad de 90Kg/m³

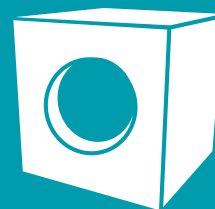
ENKELBOX PLUS ECC + BOX FILTER



En la unidad de ventilación ENKELBOX PLUS EEC, los filtros se incluyen en un módulo exterior adherido a la caja o bien al sistema para facilitar su acceso al mantenimiento. Este módulo es el BOX FILTER.

SMART

Accesorios Smart



• **SCO2 IAQ**

Sensor de CO₂, temperatura y humedad relativa para la gestión de la calidad del aire.




• **REG FILTER**

Regulador de ventilador a presión constante.



• **REG TWIN**

Conmutador automático de ventiladores dobles (tipo "twin") para trabajar alternativamente.

 Clica en cada foto para ver el producto en nuestro programa de selección



SOCIEDADES DEL GRUPO VORTICE

VORTICE S.P.A

Strada Cerca, 2
Frazione di Zoate
20067 Tribiano
(Milan) Italy
Tel. (+39) 02 906991
Fax (+39) 02 90699625
vortice.com

VORTICE LIMITED

Beeches House-Eastern
Avenue Burton upon Trent
DE13 0BB United Kingdom
Tel. (+44) 1283 492949
Fax (+44) 1283 544121
vortice.ltd.uk

VORTICE INDUSTRIAL S.R.L.

Via B. Brugnoli 3,
37063 Isola della Scala
(Verona) Italy
Tel. (+39) 045 6631042
Fax (+39) 045 6631039
vorticeindustrial.com

CASALS VENTILACIÓN AIR INDUSTRIAL S.L.

Ctra. Camprodon, s/n 17860
Sant Joan de les
Abadesses
(Girona) Spain
Tel. (+34) 972720150
casals.com

VORTICE LATAM S.A.

Bodega #6
Zona Franca Este Alajuela,
Alajuela 20101
Costa Rica
Tel. (+506) 2201 6934
vortice-latam.com

VORTICE VENTILATION SYSTEM

(Changzhou) Co.LTD
No. 388 West Huanghe Road
Building 19, Changzhou
Post Code: 213000 China
Tel. (+86) 0519 88990150
Fax (+86) 0519 88990151
vortice-china.com

Las descripciones e ilustraciones de este catálogo tienen carácter indicativo y no vinculante. Sin perjuicio de las características esenciales de los productos aquí descritos e ilustrados, CASALS VENTILACIÓN se reserva el derecho de efectuar, en cualquier momento y sin previo aviso, modificaciones de piezas, detalles estéticos o suministro de accesorios a sus productos que se estimen convenientes para su mejora o para cualquier requerimiento de construcción o comercial.

Esta impresión anula y reemplaza por completo a todas las anteriores.