



**casals**  
fans of innovation

# **Novedades 2022**

---



## Evolucionar para seguir siendo eficientes

La tarifa 2022 de Casals Ventilación se ha optimizado para contener únicamente productos que cumplan con las exigencias de ecodiseño marcadas por los estándares europeos.

Tanto es así, que las novedades desarrolladas par este 2022 se han adelantado a la normativa y cumplen ya con el futuro reglamento europeo de eficiencia energética, la ErP (Energy Related Product).

Además, se ha conseguido que su comportamiento sea lo más silencioso posible para lograr que cualquier espacio habitado gane en confort.

- 
- 100% regulables
  - Bajo nivel sonoro
  - Compromiso ErP
- 



## Seguir respirando aire limpio con la seguridad certificada

Con la amenaza constante de la propagación del COVID-19 a través del aire, sigue siendo imprescindible la limpieza constante del ambiente y la renovación permanente del aire.

El uso de purificadores especializados para limpiar el aire de cualquier espacio cerrado, ya sea laboral, sanitario, escolar, industrial o comercial es una realidad indiscutible y en Casals seguimos ofreciendo soluciones para cada aplicación donde se preste. La sustitución de filtros convenientemente certificados y el correcto funcionamiento de los purificadores garantiza un ambiente limpio y saludable.

También el control de CO2 y la reducción de los niveles excesivos nos permiten mantener el aire que respiramos mucho más limpio y seguro.



REINTAIR®



REINTBECK  
easy



REINTBECK

## ENKELBOX EEC



# Cajas de alta eficiencia

Cajas de ventilación centrífugas de alta eficiencia con motor EC de rotor exterior

### | CARACTERÍSTICAS CONSTRUCTIVAS

- Caja de ventilación inline construida en acero galvanizado para conexión a conducto.
- Ventilador tipo plug fan con turbina autolimpiante de álabes curvados hacia atrás (a reacción) de alto rendimiento y simple oído, accionamiento directo. Equilibrada dinámicamente para minimizar el ruido y las vibraciones. Turbina de poliamida reforzada para 155 y 190 y chapa de aluminio para el resto de turbinas.
- Motor EC de rotor exterior de alta eficiencia y bajo nivel sonoro. Control de velocidad a través de una señal 0-10V o PWM. Alimentación monofásica 230V 50/60Hz para modelos 155 a 310 y trifásica 400V 50/60Hz para tamaños 355 y 450. Motor IP44 y aislamiento clase B.
- La caja incorpora interruptor de seguridad con potenciómetro para una regulación total (PMR).

### | APLICACIONES

Diseñados para la instalación en conducto, son indicados para:

- Renovación de aire en todo tipo de edificios e industrias.
- Renovación de aire en edificios de oficinas, centros comerciales, almacenes, etc.
- Campanas de cocina.

Rango de temperatura de trabajo de -20°C a 60°C.

### | BAJO DEMANDA

- Ventilador (tamaño entre 250 y 450) con lectura de factor k.

### SERIE MONOFÁSICA

Código	Modelo	R.P.M.	I nominal (A) 230V	Potencia kW	Q máx. m <sup>3</sup> /h	Sonido dB (A)	Peso Kg
ENKBEC155	ENKELBOX 155 EEC	3950	0,25	0,06	450	44	10
ENKBEC190	ENKELBOX 190 EEC	3570	0,73	0,10	740	47	13
ENKBEC250	ENKELBOX 250 EEC	2500	1,00	0,15	1.590	49	23
ENKBEC310	ENKELBOX 310 EEC	2350	1,7	0,36	3.070	53	32

### SERIE TRIFÁSICA

Código	Modelo	R.P.M.	I nominal (A) 400V	Potencia kW	Q máx. m <sup>3</sup> /h	Sonido dB (A)	Peso Kg
ENKBEC355	ENKELBOX 355 EEC	2100	1,63	0,99	4.740	53	47
ENKBEC450	ENKELBOX 450 EEC	1450	1,67	1,01	6.750	46	70



**ENKELBOX PLUS EEC**



# Cajas de alta eficiencia aisladas

Cajas de ventilación centrífugas de alta eficiencia con panel sándwich y motor EC de rotor exterior

**| CARACTERÍSTICAS CONSTRUCTIVAS**

- Caja de ventilación con estructura de perfil de aluminio de 30 mm, esquinas de nylon y panel sándwich de acero galvanizado con aislamiento interno de lana de roca de 25 mm de espesor clase A1 (no combustible) y 90 kg/m<sup>3</sup> de densidad. Todos los paneles disponen de "fastening system" (fijación rápida) para el montaje y desmontaje sencillo cada vez que se requiera, ya sea para tareas de limpieza, mantenimiento.
- Ventilador tipo plug fan con turbina autolimpiante de álabes curvados hacia atrás (a reacción) de alto rendimiento y simple oído, accionamiento directo. Equilibrada dinámicamente para minimizar el ruido y las vibraciones. Turbina de poliamida reforzada para 155 y 190 y chapa de aluminio para el resto de turbinas.
- Motor EC de rotor exterior de alta eficiencia y bajo nivel sonoro. Control de velocidad a través de una señal 0-10V o PWM. Alimentación monofásica 230V 50/60Hz para mo-

delos 155 a 310 y trifásica 400V 50/60Hz para tamaños 355 y 450. Motor IP44 y aislamiento clase B.

- La caja incorpora interruptor de seguridad con potenciómetro para una regulación total (PMR).

**| APLICACIONES**

Diseñados para la instalación en conducto, son indicados para:

- Renovación de aire en todo tipo de edificios e industrias.
- Renovación de aire en edificios de oficinas, centros comerciales, almacenes, etc.
- Campanas de cocina.

Rango de temperatura de trabajo de -20°C a 60°C.

**| BAJO DEMANDA**

- Ventilador (tamaño entre 250 y 450) con lectura de factor k."

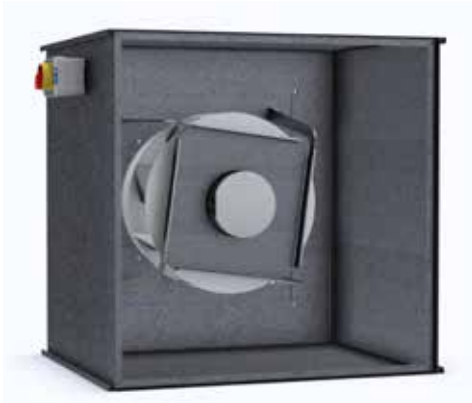
**SERIE MONOFÁSICA**

Código	Modelo	R.P.M.	I nominal (A) 230V	Potencia kW	Q máx. m <sup>3</sup> /h	Sonido dB (A)	Peso Kg
ENKBPEC155	ENKELBOX PLUS 155 EEC	3950	0,25	0,06	450	40	10
ENKBPEC190	ENKELBOX PLUS 190 EEC	3570	0,73	0,10	740	43	11
ENKBPEC250	ENKELBOX PLUS 250 EEC	2500	1,00	0,15	1.590	45	15
ENKBPEC310	ENKELBOX PLUS 310 EEC	2350	1,7	0,36	3.070	49	24

**SERIE TRIFÁSICA**

Código	Modelo	R.P.M.	I nominal (A) 400V	Potencia kW	Q máx. m <sup>3</sup> /h	Sonido dB (A)	Peso Kg
ENKBPEC355	ENKELBOX PLUS 355 EEC	2100	1,63	0,99	4.740	49	30
ENKBPEC450	ENKELBOX PLUS 450 EEC	1450	1,67	1,01	6.750	42	46

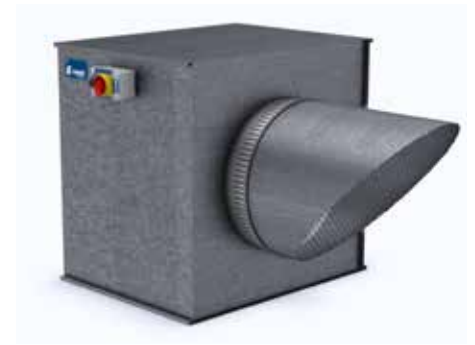
**DETALLES  
ENKELBOX EEC & ENKELBOX PLUS EEC**



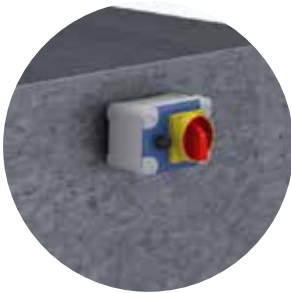
**PARTE TRASERA DE  
ENKELBOX EEC**



**PARTE TRASERA DE  
ENKELBOX PLUS EEC**



**ACCESORIOS. TAPA CON  
VISERA CIRCULAR**



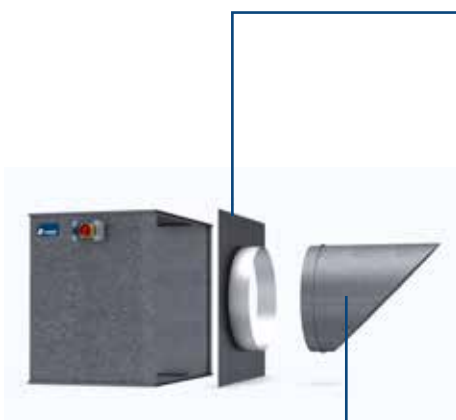
**INTERRUPTOR INTEGRADO  
PMR**



**PERFILERÍA Y ESQUINAS DE NYLON  
DE ENKELBOX PLUS EEC**



**TURBINA CENTRÍFUGA Y  
MOTOR EEC**

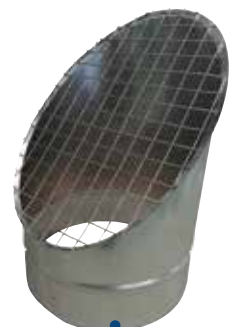


**TBC. TAPA DE  
IMPULSIÓN CIRCULAR**

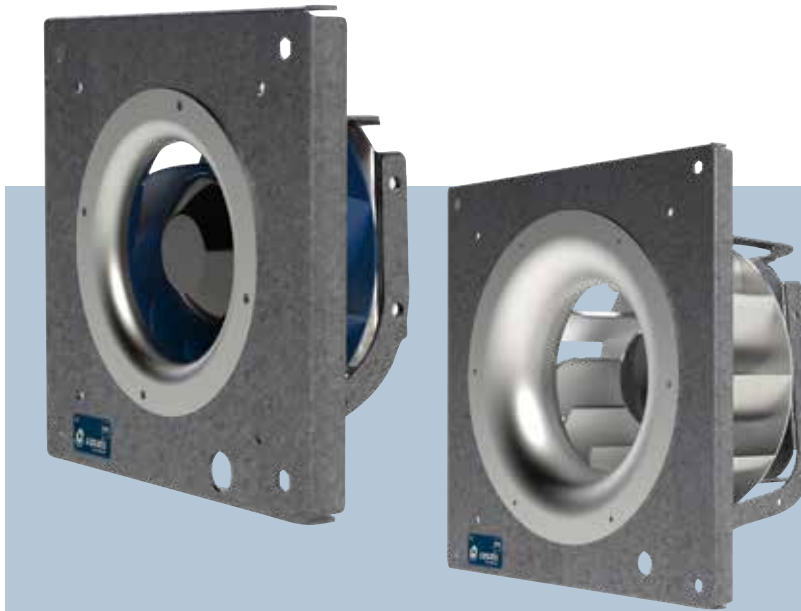


**TCI. TAPA CIEGA DE  
IMPULSIÓN**

**VISC. VISERA CIRCULAR  
PARA INTEMPERIE**







## Plug fan de alta eficiencia

Plug fan centrífugo con motor EC de rotor exterior

### | CARACTERÍSTICAS CONSTRUCTIVAS

- Ventilador tipo plug fan con turbina autolimpiante de álabes curvados hacia atrás (a reacción) de alto rendimiento y simple oído, accionamiento directo. Equilibrada dinámicamente para minimizar el ruido y las vibraciones. Turbina de poliamida reforzada para los modelos 155 y 190 chapa de aluminio para el resto.
- Motor EC de rotor exterior de alta eficiencia y bajo nivel sonoro. Control de velocidad a través de una señal 0-10V o PWM. Alimentación monofásica 230V 50/60Hz para modelos 155 a 310 y trifásica 400V 50/60Hz para tamaños 355 y 450. Motor IP44 y aislamiento clase B.
- Marco y brazos soporte motor fabricados en acero galvanizado.

### | APLICACIONES

- Climatizadoras, plenums.
- Rango de temperatura de trabajo de -20°C a 60°C.

### | BAJO DEMANDA

- Ventilador (tamaño entre 250 y 450) con lectura de factor k.

### SERIE MONOFÁSICA

Código	Modelo	R.P.M.	I nom. (A) 230V	Pot. Nom. kW	Q máx. m³/h	Sonido dB (A)	Peso Kg
ENKEC155	ENKELFAN 155 EEC	3950	0,25	0,06	460	46	3
ENKEC190	ENKELFAN 190 EEC	3570	0,73	0,1	760	49	4,5
ENKEC250	ENKELFAN 250 EEC	2500	1	0,15	1.640	51	7,5
ENKEC310	ENKELFAN 310 EEC	2350	1,7	0,36	3.160	55	13

### SERIE TRIFÁSICA

Código	Modelo	R.P.M.	I nom. (A) 400V	Pot. Nom. kW	Q máx. m³/h	Sonido dB (A)	Peso Kg
ENKEC355	ENKELFAN 355 EEC	2100	1,63	0,99	4.890	55	17,5
ENKEC450	ENKELFAN 450 EEC	1450	1,67	1,01	6.955	48	26

## Familia SB-3 EEC

### | CARACTERÍSTICAS CONSTRUCTIVAS

- Caja de ventilación inline construida en acero galvanizado con bridas de conexión rectangulares (SB-3 EEC) o circulares (SBC-3 EEC).
- Turbina autolimpiante de álabes curvados hacia atrás (a reacción) de alto rendimiento y simple oído, accionamiento directo. Equilibrada dinámicamente para minimizar el ruido y las vibraciones. Turbina de poliamida reforzada para los modelos 3015 y 4020 (SB-3 EEC) y para los modelos 125, 150 y 160 (SBC-3 EEC) y chapa de aluminio para el resto.
- Motor EC de rotor exterior de alta eficiencia y bajo nivel sonoro. Control de velocidad a través de una señal 0-10V o PWM. Alimentación monofásica 230V 50/60Hz para modelos con boca circular (SBC-3 EEC) de Ø125 a Ø355, y para modelos con boca rectangular (SB-3 EEC) de 3015 hasta 6040. Alimentación trifásica 400V 50/60Hz para tamaños de boca circular Ø400 a Ø560, y para modelos con boca rectangular de 7050 a 8060mm. Motor IP44 y aislamiento clase B.

### | APLICACIONES

Diseñados para la instalación en conducto, son indicados para:

- Renovaciones de aire en baños y locales pequeños.
- Perfectos para montaje en falso techo.
- Rango de temperatura de trabajo de -20°C a 60°C.

\*\*\*\*\*

### SB-3 PLUS EEC & SBC-3 PLUS EEC

- Aislamiento de lana de roca de 40mm de espesor.

### SB-3 FILTER EEC & SBC-3 FILTER EEC

- Suministrado con una etapa de filtración ISO COARSE≥60% (G4) o 2 etapas ISO COARSE≥60% (G4) y ISO ePM1≥50% (F7)
- Registro para inspección y limpieza de fácil acceso.

### SB-3 PLUS FILTER EEC & SBC-3 PLUS FILTER EEC

- Aislamiento de lana de roca de 40mm de espesor.
- Suministrado con una etapa de filtración ISO COARSE≥60% (G4) o 2 etapas ISO COARSE≥60% (G4) y ISO ePM1≥50% (F7)
- Registro para inspección y limpieza de fácil acceso.

# In line de bajo perfil, alta eficiencia y motor EC



Cajas en línea con rotor exterior EC con boca circular o rectangular, caja aislada y con filtro

SB-3 EEC



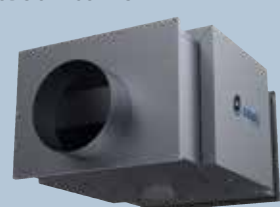
SBC-3 EEC



SB-3 PLUS EEC



SBC-3 PLUS EEC



SB-3 FILTER EEC



SBC-3 FILTER EEC



SB-3 PLUS FILTER EEC



SBC-3 PLUS FILTER EEC





## Familia SB-3 EEC

### SB-3 EEC

#### SERIE MONOFÁSICA

Código	Modelo	R.P.M.	I nominal (A) 230V	P. Nom. kW	Q máx. m <sup>3</sup> /h	Sonido dB(A)	Peso Kg
240150242	SB-3 3015 EEC	3950	0,25	0,06	445	47	5
240190242	SB-3 4020 EEC	3570	0,73	0,1	715	50	7,5
240250242	SB-3 5035 EEC	2500	1	0,15	1.600	52	13
240310242	SB-3 6040 EEC	2350	1,7	0,36	3.070	56	20,5

#### SERIE TRIFÁSICA

Código	Modelo	R.P.M. nom.	I nominal (A) 400V	P. Nom. kW	Q máx. m <sup>3</sup> /h	Sonido dB(A)	Peso Kg
240350242	SB-3 7050 EEC	2100	1,63	0,99	4.920	56	34
240450242	SB-3 8060 EEC	1450	1,67	1,01	6.790	49	42

### SBC-3 EEC

#### SERIE MONOFÁSICA

Código	Modelo	R.P.M. nom.	I nominal (A) 230V	P. Nom. kW	Q máx. m <sup>3</sup> /h	Sonido dB(A)	Peso Kg
SBC3125EC	SBC-3 125 EEC	3950	0,25	0,06	400	47	6
SBC3150EC	SBC-3 150 EEC	3570	0,73	0,1	610	49	9,5
SBC3160EC	SBC-3 160 EEC	3570	0,73	0,1	640	50	9,5
SBC3200EC	SBC-3 200 EEC	2500	1	0,15	1.300	50	16
SBC3250EC	SBC-3 250 EEC	2500	1	0,15	1.370	51	16
SBC3315EC	SBC-3 315 EEC	2500	1	0,15	1.440	52	16
SBC3355EC	SBC-3 355 EEC	2350	1,7	0,36	2.760	56	25,5

#### SERIE TRIFÁSICA

Código	Modelo	R.P.M. nom.	I nominal (A) 400V	P. Nom. kW	Q máx. m <sup>3</sup> /h	Sonido dB(A)	Peso Kg
SBC3400EC	SBC-3 400 EEC	2100	1,63	0,99	4.210	55	44
SBC3450EC	SBC-3 450 EEC	2100	1,63	0,99	4.430	56	44
SBC3500EC	SBC-3 500 EEC	1450	1,67	1,01	5.800	48	60
SBC3560EC	SBC-3 560 EEC	1450	1,67	1,01	6.110	49	60

### SB-3 PLUS EEC

#### SERIE MONOFÁSICA

Código	Modelo	R.P.M.	I nominal (A) 230V	P. Nom. kW	Q máx. m <sup>3</sup> /h	Sonido dB(A)	Peso Kg
240150444	SB-3 PLUS 3015 EEC	3950	0,25	0,06	445	43	8
240190444	SB-3 PLUS 4020 EEC	3570	0,73	0,1	715	46	11,5
240250444	SB-3 PLUS 5035 EEC	2500	1	0,15	1.610	48	17
240310444	SB-3 PLUS 6040 EEC	2350	1,7	0,36	3.075	52	25,5

#### SERIE TRIFÁSICA

Código	Modelo	R.P.M.	I nominal (A) 400V	P. Nom. kW	Q máx. m <sup>3</sup> /h	Sonido dB(A)	Peso Kg
240350444	SB-3 PLUS 7050 EEC	2100	1,63	0,99	4.925	52	42
240450444	SB-3 PLUS 8060 EEC	1450	1,67	1,01	6.785	45	54

### SBC-3 PLUS EEC

#### SERIE MONOFÁSICA

Código	Modelo	R.P.M.	I nominal (A) 230V	P. Nom. kW	Q máx. m <sup>3</sup> /h	Sonido dB(A)	Peso Kg
SBCP3125EC	SBC-3 PLUS 125 EEC	3950	0,25	0,06	340	43	9
SBCP3150EC	SBC-3 PLUS 150 EEC	3570	0,73	0,1	550	45	13,5
SBCP3160EC	SBC-3 PLUS 160 EEC	3570	0,73	0,1	605	46	13,5
SBCP3200EC	SBC-3 PLUS 200 EEC	2500	1	0,15	1.120	46	20
SBCP3250EC	SBC-3 PLUS 250 EEC	2500	1	0,15	1.410	47	20
SBCP3315EC	SBC-3 PLUS 315 EEC	2500	1	0,15	1.600	48	20
SBCP3355EC	SBC-3 PLUS 355 EEC	2350	1,7	0,36	2.820	52	30,5

#### SERIE TRIFÁSICA

Código	Modelo	R.P.M.	I nominal (A) 400V	P. Nom. kW	Q máx. m <sup>3</sup> /h	Sonido dB(A)	Peso Kg
SBCP3400EC	SBC-3 PLUS 400 EEC	2100	1,63	0,99	4.150	51	52
SBCP3450EC	SBC-3 PLUS 450 EEC	2100	1,63	0,99	4.500	52	52
SBCP3500EC	SBC-3 PLUS 500 EEC	1450	1,67	1,01	5.840	44	72
SBCP3560EC	SBC-3 PLUS 560 EEC	1450	1,67	1,01	6.062	45	72

## Familia SB-3 EEC

### SB-3 FILTER EEC - ISO Coarse $\geq$ 60% (G4)

#### SERIE MONOFÁSICA

Código	Modelo	R.P.M.	I nominal (A) 230V	P. Nom. kW	Q máx. m <sup>3</sup> /h	Sonido dB(A)	Peso Kg
240150242G4	SB-3 FILTER (ISO Coarse $\geq$ 60%) 3015 EEC	3950	0,25	0,06	435	47	6
240190242G4	SB-3 FILTER (ISO Coarse $\geq$ 60%) 4020 EEC	3570	0,73	0,1	685	50	9,5
240250242G4	SB-3 FILTER (ISO Coarse $\geq$ 60%) 5035 EEC	2500	1	0,15	1.500	52	16
240310242G4	SB-3 FILTER (ISO Coarse $\geq$ 60%) 6040 EEC	2350	1,7	0,36	2.995	56	24,5

#### SERIE TRIFÁSICA

Código	Modelo	R.P.M.	I nominal (A) 400V	P. Nom. kW	Q máx. m <sup>3</sup> /h	Sonido dB(A)	Peso Kg
240350242G4	SB-3 FILTER (ISO Coarse $\geq$ 60%) 7050 EEC	2100	1,63	0,99	4.905	56	39
240450242G4	SB-3 FILTER (ISO Coarse $\geq$ 60%) 8060 EEC	1450	1,67	1,01	6.735	49	48

### SB-3 FILTER EEC - ISO Coarse $\geq$ 60% (G4) + ePM1 $\geq$ 50% (F7)

#### SERIE MONOFÁSICA

Código	Modelo	R.P.M.	I nominal (A) 230V	P. Nom. kW	Q máx. m <sup>3</sup> /h	Sonido dB(A)	Peso Kg
240150242G4F7	SB-3 FILTER (ISO Coarse $\geq$ 60%+ePM1 $\geq$ 50%) 3015 EEC	3950	0,25	0,06	435	47	8
240190242G4F7	SB-3 FILTER (ISO Coarse $\geq$ 60%+ePM1 $\geq$ 50%) 4020 EEC	3570	0,73	0,1	685	50	13,5
240250242G4F7	SB-3 FILTER (ISO Coarse $\geq$ 60%+ePM1 $\geq$ 50%) 5035 EEC	2500	1	0,15	1.270	52	22
240310242G4F7	SB-3 FILTER (ISO Coarse $\geq$ 60%+ePM1 $\geq$ 50%) 6040 EEC	2350	1,7	0,36	2.995	56	32,5

#### SERIE TRIFÁSICA

Código	Modelo	R.P.M.	I nominal (A) 400V	P. Nom. kW	Q máx. m <sup>3</sup> /h	Sonido dB(A)	Peso Kg
240350242G4F7	SB-3 FILTER (ISO Coarse $\geq$ 60%+ePM1 $\geq$ 50%) 7050 EEC	2100	1,63	0,99	4.905	56	49
240450242G4F7	SB-3 FILTER (ISO Coarse $\geq$ 60%+ePM1 $\geq$ 50%) 8060 EEC	1450	1,67	1,01	6.735	49	60

### SBC-3 FILTER EEC - ISO Coarse $\geq$ 60%

#### SERIE MONOFÁSICA

Código	Modelo	R.P.M.	I nominal (A) 230V	P. Nom. kW	Q máx. m <sup>3</sup> /h	Sonido dB(A)	Peso Kg
SBC3125ECG4	SBC-3 FILTER (ISO Coarse $\geq$ 60%) 125 EEC	3950	0,25	0,06	300	47	7
SBC3150ECG4	SBC-3 FILTER (ISO Coarse $\geq$ 60%) 150 EEC	3570	0,73	0,1	520	49	11,5
SBC3160ECG4	SBC-3 FILTER (ISO Coarse $\geq$ 60%) 160 EEC	3570	0,73	0,1	560	50	11,5
SBC3200ECG4	SBC-3 FILTER (ISO Coarse $\geq$ 60%) 200 EEC	2500	1	0,15	1.050	50	19
SBC3250ECG4	SBC-3 FILTER (ISO Coarse $\geq$ 60%) 250 EEC	2500	1	0,15	1.310	51	19
SBC3315ECG4	SBC-3 FILTER (ISO Coarse $\geq$ 60%) 315 EEC	2500	1	0,15	1.460	52	19
SBC3355ECG4	SBC-3 FILTER (ISO Coarse $\geq$ 60%) 355 EEC	2350	1,7	0,36	2.430	56	29,5

#### SERIE TRIFÁSICA

Código	Modelo	R.P.M.	I nominal (A) 400V	P. Nom. kW	Q máx. m <sup>3</sup> /h	Sonido dB(A)	Peso Kg
SBC3400ECG4	SBC-3 FILTER (ISO Coarse $\geq$ 60%) 400 EEC	2100	1,63	0,99	3.730	55	49
SBC3450ECG4	SBC-3 FILTER (ISO Coarse $\geq$ 60%) 450 EEC	2100	1,63	0,99	4.020	56	49
SBC3500ECG4	SBC-3 FILTER (ISO Coarse $\geq$ 60%) 500 EEC	1450	1,67	1,01	5.220	48	66
SBC3560ECG4	SBC-3 FILTER (ISO Coarse $\geq$ 60%) 560 EEC	1450	1,67	1,01	5.330	49	66

## Familia SB-3 EEC

### SBC-3 FILTER EEC - ISO Coarse $\geq$ 60% (G4) + ePM1 $\geq$ 50% (F7)

#### SERIE MONOFÁSICA

Código	Modelo	R.P.M.	I nominal (A) 230V	P. Nom. kW	Q máx. m <sup>3</sup> /h	Sonido dB(A)	Peso Kg
SBC3125ECG4F7	SBC-3 FILTER (ISO Coarse $\geq$ 60%+ePM1 $\geq$ 50%) 125 EEC	3950	0,25	0,06	265	47	9
SBC3150ECG4F7	SBC-3 FILTER (ISO Coarse $\geq$ 60%+ePM1 $\geq$ 50%) 150 EEC	3570	0,73	0,1	470	49	15,5
SBC3160ECG4F7	SBC-3 FILTER (ISO Coarse $\geq$ 60%+ePM1 $\geq$ 50%) 160 EEC	3570	0,73	0,1	510	50	15,5
SBC3200ECG4F7	SBC-3 FILTER (ISO Coarse $\geq$ 60%+ePM1 $\geq$ 50%) 200 EEC	2500	1	0,15	960	50	25
SBC3250ECG4F7	SBC-3 FILTER (ISO Coarse $\geq$ 60%+ePM1 $\geq$ 50%) 250 EEC	2500	1	0,15	1.125	51	25
SBC3315ECG4F7	SBC-3 FILTER (ISO Coarse $\geq$ 60%+ePM1 $\geq$ 50%) 315 EEC	2500	1	0,15	1.235	52	25
SBC3355ECG4F7	SBC-3 FILTER (ISO Coarse $\geq$ 60%+ePM1 $\geq$ 50%) 355 EEC	2350	1,7	0,36	1.930	56	37,5

#### SERIE TRIFÁSICA

Código	Modelo	R.P.M.	I nominal (A) 400V	P. Nom. kW	Q máx. m <sup>3</sup> /h	Sonido dB(A)	Peso Kg
SBC3400ECG4F7	SBC-3 FILTER (ISO Coarse $\geq$ 60%+ePM1 $\geq$ 50%) 400 EEC	2100	1,63	0,99	3.110	55	59
SBC3450ECG4F7	SBC-3 FILTER (ISO Coarse $\geq$ 60%+ePM1 $\geq$ 50%) 450 EEC	2100	1,63	0,99	3.360	56	59
SBC3500ECG4F7	SBC-3 FILTER (ISO Coarse $\geq$ 60%+ePM1 $\geq$ 50%) 500 EEC	1450	1,67	1,01	4.300	48	78
SBC3560ECG4F7	SBC-3 FILTER (ISO Coarse $\geq$ 60%+ePM1 $\geq$ 50%) 560 EEC	1450	1,67	1,01	4.420	49	78

### SB-3 PLUS FILTER EEC - ISO Coarse $\geq$ 60% (G4)

#### SERIE MONOFÁSICA

Código	Modelo	R.P.M.	I nominal (A) 230V	P. Nom. kW	Q máx. m <sup>3</sup> /h	Sonido dB(A)	Peso Kg
240150444G4	SB-3 PLUS FILTER (ISO Coarse $\geq$ 60%) 3015 EEC	3950	0,25	0,06	435	43	9
240190444G4	SB-3 PLUS FILTER (ISO Coarse $\geq$ 60%) 4020 EEC	3570	0,73	0,1	685	46	13,5
240250444G4	SB-3 PLUS FILTER (ISO Coarse $\geq$ 60%) 5035 EEC	2500	1	0,15	1.500	48	20
240310444G4	SB-3 PLUS FILTER (ISO Coarse $\geq$ 60%) 6040 EEC	2350	1,7	0,36	2.995	52	29,5

#### SERIE TRIFÁSICA

Código	Modelo	R.P.M.	I nominal (A) 400V	P. Nom. kW	Q máx. m <sup>3</sup> /h	Sonido dB(A)	Peso Kg
240350444G4	SB-3 PLUS FILTER (ISO Coarse $\geq$ 60%) 7050 EEC	2100	1,63	0,99	4.905	52	47
240450444G4	SB-3 PLUS FILTER (ISO Coarse $\geq$ 60%) 8060 EEC	1450	1,67	1,01	6.735	45	60

### SB-3 PLUS FILTER EEC - ISO Coarse $\geq$ 60% (G4) + ePM1 $\geq$ 50% (F7)

#### SERIE MONOFÁSICA

Código	Modelo	R.P.M.	I nominal (A) 230V	P. Nom. kW	Q máx. m <sup>3</sup> /h	Sonido dB(A)	Peso Kg
240150444G4F7	SB-3 PLUS FILTER (ISO Coarse $\geq$ 60%+ePM1 $\geq$ 50%) 3015 EEC	3950	0,25	0,06	435	43	11
240190444G4F7	SB-3 PLUS FILTER (ISO Coarse $\geq$ 60%+ePM1 $\geq$ 50%) 4020 EEC	3570	0,73	0,1	685	46	17,5
240250444G4F7	SB-3 PLUS FILTER (ISO Coarse $\geq$ 60%+ePM1 $\geq$ 50%) 5035 EEC	2500	1	0,15	1.270	48	26
240310444G4F7	SB-3 PLUS FILTER (ISO Coarse $\geq$ 60%+ePM1 $\geq$ 50%) 6040 EEC	2350	1,7	0,36	2.995	52	37,5

### THREE PHASE RANGE | SERIE TRIFÁSICA

Código	Modelo	R.P.M.	I nominal (A) 400V	P. Nom. kW	Q máx. m <sup>3</sup> /h	Sonido dB(A)	Peso Kg
240350444G4F7	SB-3 PLUS FILTER (ISO Coarse $\geq$ 60%+ePM1 $\geq$ 50%) 7050 EEC	2100	1,63	0,99	4.905	52	57
240450444G4F7	SB-3 PLUS FILTER (ISO Coarse $\geq$ 60%+ePM1 $\geq$ 50%) 8060 EEC	1450	1,67	1,01	6.735	45	72

## Familia SB-3 EEC

### SBC-3 PLUS FILTER EEC - ISO Coarse $\geq$ 60% (G4)

#### SERIE MONOFÁSICA

Código	Modelo	R.P.M.	I nominal (A) 230V	P. Nom. kW	Q máx. m <sup>3</sup> /h	Sonido dB(A)	Peso Kg
SBCP3125ECG4	SBC-3 PLUS FILTER (ISO Coarse $\geq$ 60%) 125 EEC	3950	0,25	0,06	300	43	10
SBCP3150ECG4	SBC-3 PLUS FILTER (ISO Coarse $\geq$ 60%) 150 EEC	3570	0,73	0,1	520	45	15,5
SBCP3160ECG4	SBC-3 PLUS FILTER (ISO Coarse $\geq$ 60%) 160 EEC	3570	0,73	0,1	560	46	15,5
SBCP3200ECG4	SBC-3 PLUS FILTER (ISO Coarse $\geq$ 60%) 200 EEC	2500	1	0,15	1.050	46	23
SBCP3250ECG4	SBC-3 PLUS FILTER (ISO Coarse $\geq$ 60%) 250 EEC	2500	1	0,15	1.310	47	23
SBCP3315ECG4	SBC-3 PLUS FILTER (ISO Coarse $\geq$ 60%) 315 EEC	2500	1	0,15	1.460	48	23
SBCP3355ECG4	SBC-3 PLUS FILTER (ISO Coarse $\geq$ 60%) 355 EEC	2350	1,7	0,36	2.430	52	34,5

#### SERIE TRIFÁSICA

Código	Modelo	R.P.M.	I nominal (A) 400V	P. Nom. kW	Q máx. m <sup>3</sup> /h	Sonido dB(A)	Peso Kg
SBCP3400ECG4	SBC-3 PLUS FILTER (ISO Coarse $\geq$ 60%) 400 EEC	2100	1,63	0,99	3.730	51	57
SBCP3450ECG4	SBC-3 PLUS FILTER (ISO Coarse $\geq$ 60%) 450 EEC	2100	1,63	0,99	4.020	52	57
SBCP3500ECG4	SBC-3 PLUS FILTER (ISO Coarse $\geq$ 60%) 500 EEC	1450	1,67	1,01	5.220	44	78
SBCP3560ECG4	SBC-3 PLUS FILTER (ISO Coarse $\geq$ 60%) 560 EEC	1450	1,67	1,01	5.330	45	78

### SBC-3 PLUS FILTER EEC - ISO Coarse $\geq$ 60% (G4) + ePM1 $\geq$ 50% (F7)

#### SERIE MONOFÁSICA

Código	Modelo	R.P.M.	I nominal (A) 230V	P. Nom. kW	Q máx. m <sup>3</sup> /h	Sonido dB(A)	Peso Kg
SBCP3125ECG4F7	SBC-3 PLUS FILTER (ISO Coarse $\geq$ 60%+ePM1 $\geq$ 50%) 125 EEC	3950	0,25	0,06	265	43	12
SBCP3150ECG4F7	SBC-3 PLUS FILTER (ISO Coarse $\geq$ 60%+ePM1 $\geq$ 50%) 150 EEC	3570	0,73	0,1	470	45	19,5
SBCP3160ECG4F7	SBC-3 PLUS FILTER (ISO Coarse $\geq$ 60%+ePM1 $\geq$ 50%) 160 EEC	3570	0,73	0,1	510	46	19,5
SBCP3200ECG4F7	SBC-3 PLUS FILTER (ISO Coarse $\geq$ 60%+ePM1 $\geq$ 50%) 200 EEC	2500	1	0,15	960	46	29
SBCP3250ECG4F7	SBC-3 PLUS FILTER (ISO Coarse $\geq$ 60%+ePM1 $\geq$ 50%) 250 EEC	2500	1	0,15	1.125	47	29
SBCP3315ECG4F7	SBC-3 PLUS FILTER (ISO Coarse $\geq$ 60%+ePM1 $\geq$ 50%) 315 EEC	2500	1	0,15	1.235	48	29
SBCP3355ECG4F7	SBC-3 PLUS FILTER (ISO Coarse $\geq$ 60%+ePM1 $\geq$ 50%) 355 EEC	2350	1,7	0,36	1.930	52	42,5

#### SERIE TRIFÁSICA

Código	Modelo	R.P.M.	I nominal (A) 400V	P. Nom. kW	Q máx. m <sup>3</sup> /h	Sonido dB (A)	Peso Kg
SBCP3400ECG4F7	SBC-3 PLUS FILTER (ISO Coarse $\geq$ 60%+ePM1 $\geq$ 50%) 400 EEC	2100	1,63	0,99	3.110	51	67
SBCP3450ECG4F7	SBC-3 PLUS FILTER (ISO Coarse $\geq$ 60%+ePM1 $\geq$ 50%) 450 EEC	2100	1,63	0,99	3.360	52	67
SBCP3500ECG4F7	SBC-3 PLUS FILTER (ISO Coarse $\geq$ 60%+ePM1 $\geq$ 50%) 500 EEC	1450	1,67	1,01	4.300	44	90
SBCP3560ECG4F7	SBC-3 PLUS FILTER (ISO Coarse $\geq$ 60%+ePM1 $\geq$ 50%) 560 EEC	1450	1,67	1,01	4.420	45	90



# Recuperador para falso techo con EC

Intercambiador de flujos cruzados y eficiencia del 83% para uso terciario

## | CARACTERÍSTICAS CONSTRUCTIVAS

### INTERCAMBIADOR DE CALOR

Intercambiadores de calor de contraflujo de aluminio, cuya eficiencia certificada por Eurovent supera los requisitos establecidos por el reglamento de diseño ecológico N° 1253/2014/UE. Dimensionados para lograr el mejor equilibrio entre la eficiencia de recuperación de calor, las caídas de presión y el consumo eléctrico de los ventiladores.

Los intercambiadores de calor también integran un amortiguador de derivación (100% del flujo de aire) con control automático para lograr las funciones de free-cooling y free-heating previstas por el reglamento de Ecodiseño antes mencionado. Conjunto inclinado para facilitar la descarga de condensados y simplificar la puesta en marcha de la máquina.

### FILTROS

Cada recuperador de la serie OREQA está equipado con 1 filtro ePM1 ≥50% (F7) en extracción y otro ePM1 ≥50% (F7) en aportación, ambos montados en guías con juntas para un sellado efectivo y colocados aguas arriba de los componentes internos para garantizar una protección adecuada.

Opcionalmente, puede solicitarse un filtro ePM1 ≥80% (F9) en impulsión.

Modelos horizontales
OREQA 005 H2
OREQA 006 H2
OREQA 010 H2
OREQA 015 H2
OREQA 020 H2
OREQA 030 H2
OREQA 040 H2

Modelos verticales
OREQA 005 V1
OREQA 006 V1
OREQA 010 V1
OREQA 015 V1
OREQA 020 V1

### MOTO-VENTILADORES

Ventiladores centrífugos en acero galvanizado, controlables de forma independiente. Con álabes curvados hacia delante, de perfil aerodinámico, equilibrados estática y dinámicamente. Acoplados directamente a motores del tipo conmutado electrónicamente (EC sin escobillas), protegidos térmicamente y regulados mediante una señal modulante 0-10V.

### CONTROL ELECTRÓNICO

Suministrados con una display electrónico avanzado, que incluye sondas de temperatura en la entrada de aire externa y la entrada de aire ambiente, que supervisa su funcionamiento. La interfaz de usuario consiste en un panel de control remoto con pantalla LCD.

Existen 3 modalidades de control, todos con protocolo de comunicación Modbus para integrar la unidad en los sistemas domóticos más modernos a través del puerto serie RS485, suministrado de serie de serie.

- Control BASIC
- Control EVO COP
- Control EVO CAV

### BYPASS

Bypass total (100%) automático.

### GAMA

- 7 tamaños constructivos.
- Conexión circular de Ø150 a Ø315mm, según modelo
- Configuración vertical y horizontal.
- Caudales hasta 400 y 4.000 m<sup>3</sup>/h.
- Sólo configurable en fábrica. Configuración estándar H2 y V1.
- 3 controles con Modbus.

## | APLICACIONES

Diseñados para montaje en falso techo a cubierto, en entornos residenciales y comerciales.

Para uso en intemperie es obligatoria la instalación de un tejadillo.

En pleno cumplimiento de los requisitos del Reglamento de Ecodiseño N° 1253/2014/UE, en vigor desde enero de 2018, los dispositivos de la gama OREQA garantizan altos estándares de confort y salubridad de los entornos esclavizados optimizando el balance energético general y frente a un consumo de energía particularmente bajo.

Temperatura mínima exterior sugerida de -5 °C.

## QUANTICA



# Recuperador de gran caudal vertical

Intercambiador de flujos cruzados, motor EC y eficiencia del 83% para uso terciario

### | CARACTERÍSTICAS CONSTRUCTIVAS

#### INTERCAMBIADOR DE CALOR

Cada unidad está equipada con un intercambiador de calor de contraflujo de aluminio que se utiliza para transferir el calor del aire extraído al aire nuevo. El intercambio de calor se realiza en contracorriente con una eficiencia superior al 80% en aire seco.

El espacio entre las aletas se optimiza para reducir la caída de presión del lado del aire y el consumo de energía del ventilador.

En algunas condiciones de baja temperatura del aire exterior y alta humedad, el intercambiador puede comenzar a congelarse. Las unidades están equipadas con un sistema de descongelación requerido en caso de condiciones ambientales muy bajas. El sistema de descongelación puede ser eléctrica o por agua caliente.

La recuperación de calor también está equipada con una compuerta de derivación adicional para el gestión del modo free-cooling y free-heat.

El intercambiador de calor participa en el programa de Certificación Eurovent y está dimensionado según la especificación ECO Design.

#### FILTROS

Cada recuperador de la serie QUANTICA está equipado con filtros de bolsa rígidos: 1 filtro ePM1 50% (F7) en extracción y otro ePM1 50% (F7) en aportación.

Opcionalmente, puede solicitarse un filtro ePM1 80% (F9) en impulsión.

Ambos tipos de filtros se montan en guías equipadas con juntas para garantizar un sellado eficaz.

Su posición, aguas arriba de los componentes internos, también garantiza su protección.

Modelo
QUANTICA 045 H1
QUANTICA 060 H1
QUANTICA 080 H1
QUANTICA 100 H1
QUANTICA 130 H1

#### MOTO-VENTILADORES

De tipo plug-fan de alta eficiencia. Cumplen con los requisitos del Reglamento de Diseño Ecológico Nº 327/2011 / UE.

Unidos al marco de soporte mediante soportes autocentrantes para garantizar la distancia correcta entre el impulsor y la boquilla y así optimizar el rendimiento. Todos los ventiladores son accionados por motores conmutados electrónicamente (EC sin escobillas), protegidos térmicamente y regulados mediante una señal modulante de 0-10V para asegurar la consecución del rendimiento más adecuado a las necesidades del sistema optimizando el rendimiento.

#### CONTROL ELECTRONICO

Suministrados con una display electrónico avanzado, que incluye sondas de temperatura en la entrada de aire externa y la entrada de aire ambiente, que supervisa su funcionamiento. La interfaz de usuario consiste en un panel de control remoto con pantalla LCD.

Existen 3 modalidades de control, todos con protocolo de comunicación Modbus para integrar la unidad en los sistemas domóticos más modernos a través del puerto serie RS485, suministrado de serie de serie.

- Control BASIC
- Control EVO COP
- Control EVO CAV

#### BYPASS

Bypass total (100%) automático

#### GAMA

5 tamaños constructivos.

Conexión circular Ø355 y Ø400 para modelos 045 y 060; boca rectangular para el resto de tamaños.

Configuración vertical.

Caudales hasta 4.500 a 13.000 m<sup>3</sup>/h.

No configurable.

3 controles con Modbus.

#### APLICACIONES

Diseñados para instalación en intemperie para entornos residenciales, comerciales e industriales.

Temperatura mínima exterior sugerida de -5 ° C.





## Tubular con motor externo y pala variable

Helicoidales tubulares con trampilla de inspección y conjunto a transmisión

### | CARACTERÍSTICAS CONSTRUCTIVAS

- Ventilador envolvente tubular.
- Conjunto transmisión con rodamientos de bolas en monobloque de aluminio.
- Hélice en fundición de aluminio de ángulo variable en origen.
- Protegidos contra la corrosión mediante recubrimiento en polvo de resina de poliéster.
- Motor asíncrono normalizado de jaula de ardilla con protección IP-55 y aislamiento clase F. Voltajes Standard 230V 50Hz para motores monofásicos, 230/400V 50Hz para motores trifásicos hasta 4kW y 400/690V 50Hz para potencias superiores.
- Trampilla de inspección.

### | APLICACIONES

Diseñados para instalación en conducto, son indicados para:

- Renovación de aire en todo tipo de edificios e industrias.
- Extracción aire caliente hasta 90°C.
- Temperatura máxima de trabajo en continuo: aire transportado: 90°C, ambiente: 60°C.

### | BAJO DEMANDA

- Hélice impelente (sentido de aire hélice-motor).
- Hélice reversible.
- Hélice en poliamida.
- Ventiladores para trabajar a 60Hz y voltajes especiales.
- Motor 2 velocidades.
- Envolverte en chapa galvanizada en caliente.
- Ventiladores ATEX (HHX-2)

### SERIE TRIFÁSICA

Código	Modelo	R.P.M. nom.	I nominal (A)		P. Nom. kW	Q máx. m³/h	Peso Kg
			230V	400V			
280352106	HH-2 35 T2 0,55kW	2800	2,23	1,29	0,55	4.650	31
280354106	HH-2 35 T4 0,37kW	1370	1,86	1,07	0,37	4.110	31
280402306	HH-2 40 T2 1,1kW	2800	4,05	2,33	1,10	7.710	57
280404306	HH-2 40 T4 0,37kW	1370	1,86	1,07	0,37	5.520	52
280452306	HH-2 45 T2 2,2kW	2840	7,97	4,58	2,20	11.570	58
280454206	HH-2 45 T4 0,37kW	1370	1,86	1,07	0,37	6.530	39
280504106	HH-2 50 T4 0,55kW	1440	2,57	1,49	0,55	8.000	55
280504206	HH-2 50 T4 0,75kW	1410	2,83	1,63	0,75	9.050	55
280564106	HH-2 56 T4 1,1kW	1450	4,33	2,49	1,10	12.750	72
280634106	HH-2 63 T4 1,1kW	1450	4,33	2,49	1,10	15.420	83
280634206	HH-2 63 T4 1,5kW	1450	5,67	3,26	1,50	17.400	83
280714106	HH-2 71 T4 1,1kW	1450	4,33	2,49	1,10	19.130	87
280714206	HH-2 71 T4 1,5kW	1450	5,67	3,26	1,50	21.430	87
280714306	HH-2 71 T4 2,2kW	1435	8,07	4,64	2,20	24.350	95
280804306	HH-2 80 T4 2,2kW	1435	8,07	4,64	2,20	27.870	110
280804406	HH-2 80 T4 3kW	1420	10,7	6,17	3,00	30.970	110
280804506	HH-2 80 T4 4kW	1440	14,5	8,32	4,00	35.180	117
280904406	HH-2 90 T4 4kW	1440	14,5	8,32	4,00	39.970	126
280904506	HH-2 90 T4 5,5kW	1460	-	10,5	5,50	45.370	150



[casals.com](http://casals.com)

---



## SOCIEDADES DEL GRUPO VORTICE

### VORTICE S.P.A

Strada Cerca, 2  
Frazione di Zoate  
20067 Tribiano  
(Milan) Italy  
Tel. (+39) 02 906991  
Fax (+39) 02 90699625  
[vortice.com](http://vortice.com)

### VORTICE LIMITED

Beeches House-Eastern  
Avenue Burton upon Trent  
DE13 0BB United Kingdom  
Tel. (+44) 1283 492949  
Fax (+44) 1283 544121  
[vortice.ltd.uk](http://vortice.ltd.uk)

### VORTICE INDUSTRIAL S.R.L.

Via B. Brugnoli 3,  
37063 Isola della Scala  
(Verona) Italy  
Tel. (+39) 045 6631042  
Fax (+39) 045 6631039  
[vorticeindustrial.com](http://vorticeindustrial.com)

### CASALS VENTILACIÓN AIR INDUSTRIAL S.L.

Ctra. Camprodon, s/n 17860  
Sant Joan de les  
Abadesses  
(Girona) Spain  
Tel. (+34) 972720150  
[casals.com](http://casals.com)

### VORTICE LATAM S.A.

Bodega #6  
Zona Franca Este Alajuela,  
Alajuela 20101  
Costa Rica  
Tel. (+506) 2201 6934  
[vortice-latam.com](http://vortice-latam.com)

### VORTICE VENTILATION SYSTEM

(Changzhou) Co.LTD  
No. 388 West Huanghe Road  
Building 19, Changzhou  
Post Code: 213000 China  
Tel. (+86) 0519 88990150  
Fax (+86) 0519 88990151  
[vortice-china.com](http://vortice-china.com)

The descriptions and illustrations in this catalogue are intended to be indicative and not binding. Without prejudice to the essential characteristics of the products described and illustrated here, CASALS reserves the right to make, at any time and without notice, changes to parts, aesthetic details or supply of accessories to its products that are deemed to be appropriate for improvement or for any construction or commercial requirement.

This printout completely cancels and replaces all the previous ones.